



BUNDESGESELLSCHAFT FÜR ENDLAGERUNG

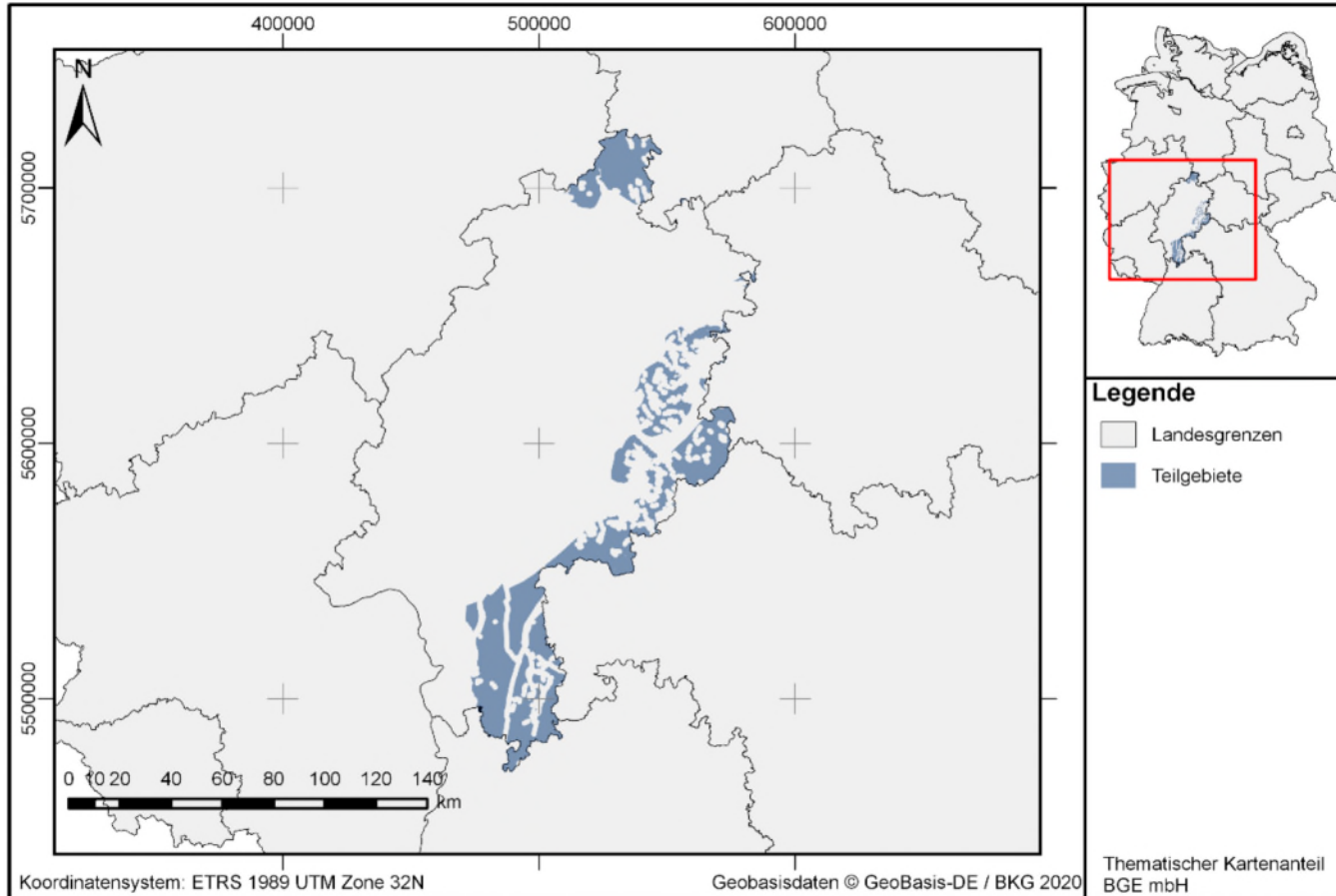
Fachlicher Austausch mit den Bundes- und Landesbehörden
Bundesland Hessen

Tagesordnungspunkte

1. Kurze Darstellung von Teilgebieten des Bundeslands Hessen
2. Fachlicher Austausch und Diskussion

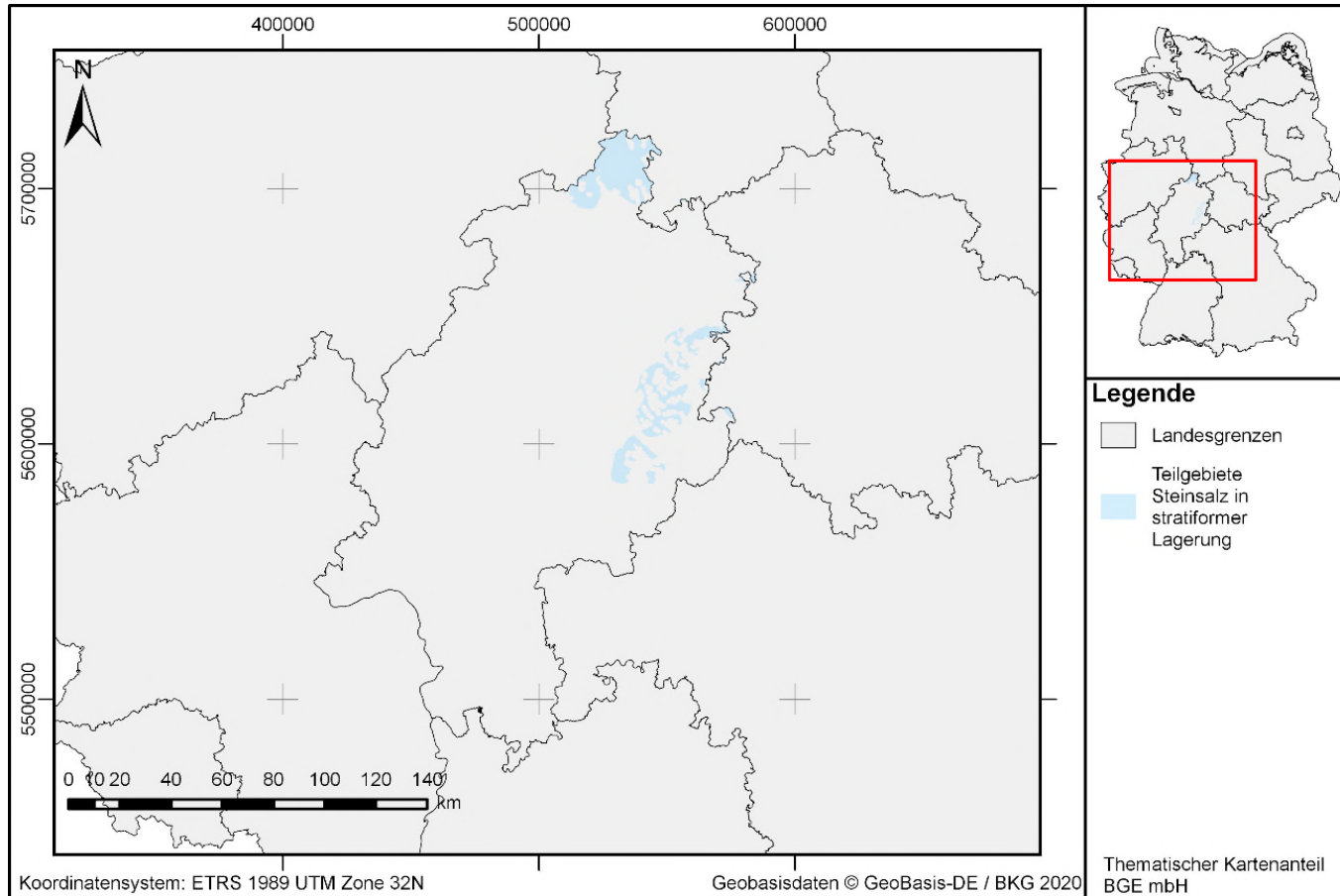
Teilnehmer der BGE

Übersicht Teilgebiete Hessen



Teilgebiete	5
Wirtsgesteinsvorkommen	Steinsalz, kristallines Wirtsgestein
Fläche der Teilgebiete	3 145 km ²
Landkreise und kreisfreie Städte mit Teilgebieten	13

Teilgebiete Salz in flacher Lagerung



Teilgebiete

Thüringer Becken

078_02TG_197_02IG_S_f_z

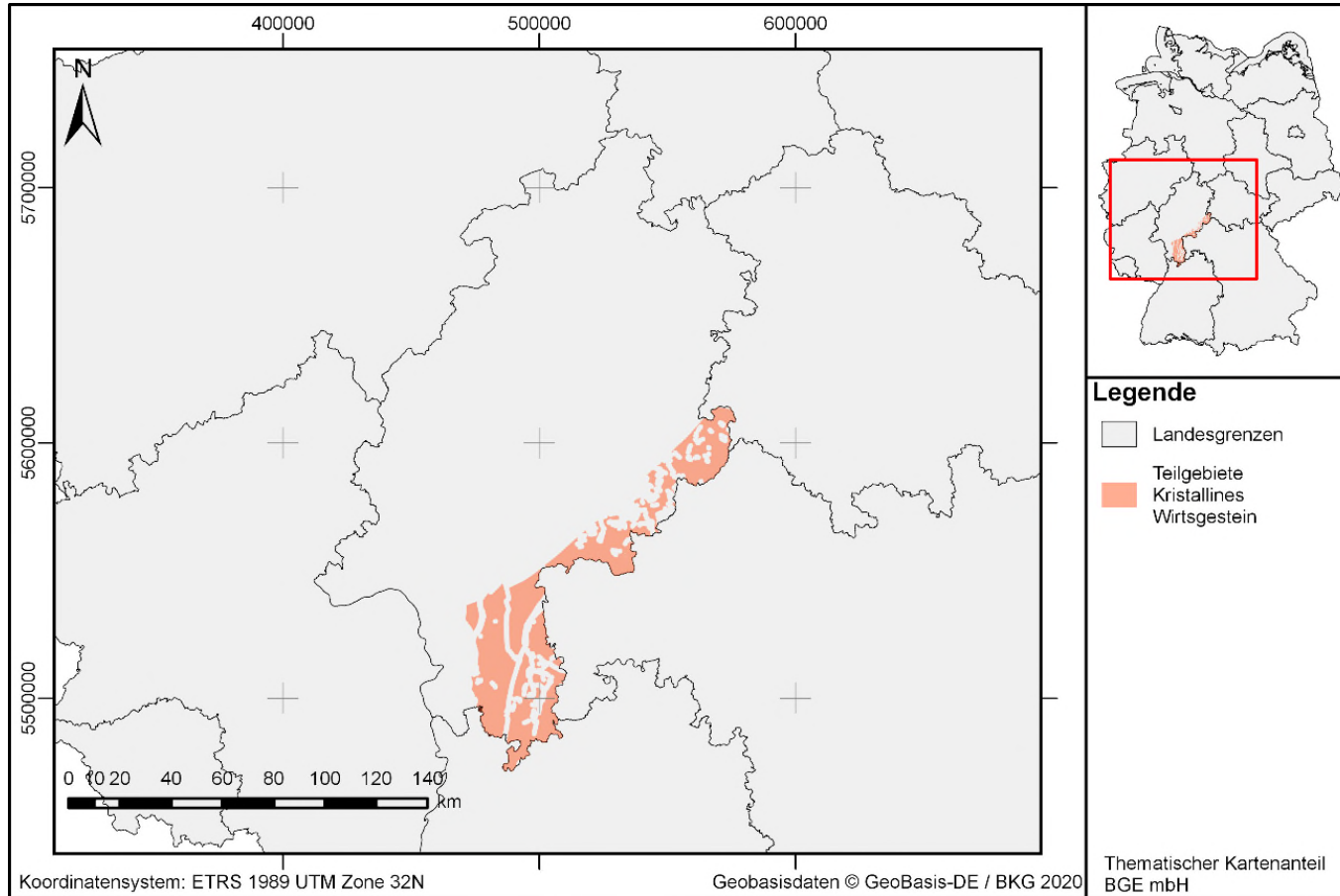
Werra-Fulda Becken

078_03TG_197_03IG_S_f_z

Solling-Becken

078_04TG_197_04IG_S_f_z

Teilgebiete kristallines Wirtsgestein



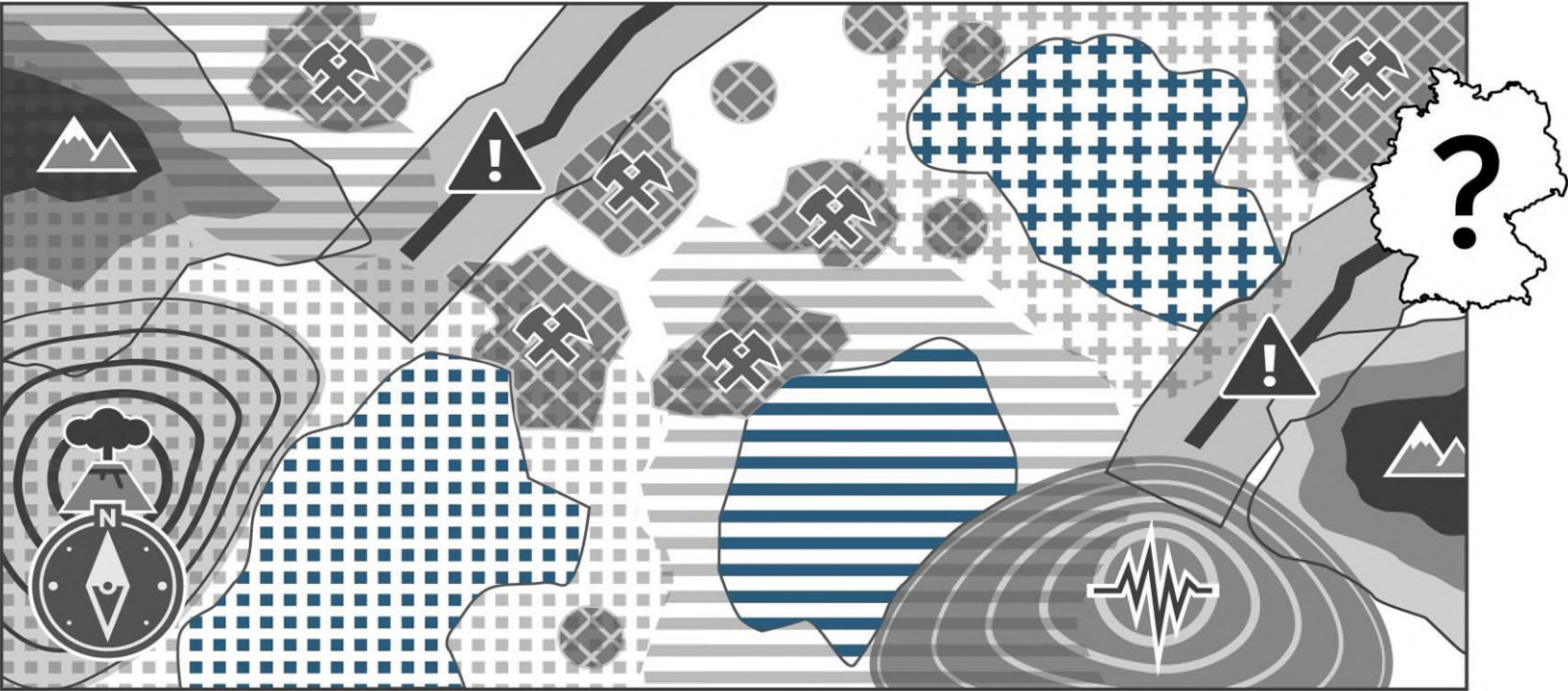
Teilgebiete

Mitteldeutsche Kristallinzone

010_00TG_193_00IG_K_g_MKZ

Nördliche Phyllitzone

014_00TG_199_00IG_K_g_NPZ



-  Bergbauliche Tätigkeit & Bohrungen
-  aktive Störungszonen
-  vulkanische Aktivität
-  Seismische Aktivität
-  Hebungen
-  Wirtsgesteine
-  Teilgebiete

Anwendung
Ausschlusskriterien

Anwendung
Mindestanforderungen
Geow. Abwägungskrit.

Quelle: BGE

Anhang - Karten

